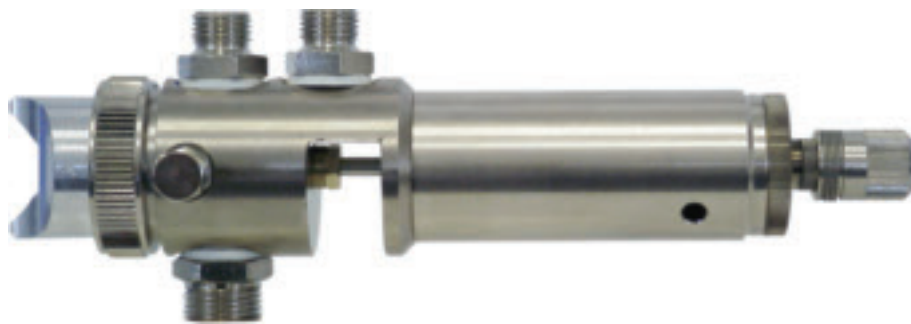


Sprühventil GF/1 + GF/2

*Vom Fachmann
• FROM EXPERTS • TO EXPERTS •
für den Fachmann*



schütze



Die Spritzapparate GF / 1 + GF / 2 sind robuste Spritzapparate die für den Auftrag von Lacken konzipiert wurden. Weitere Anwendung finden diese Spritzapparate beim Auftrag von Backtrennmitteln, Gießereitrennmitteln und Klebstoffen.

Eine stufenlose Verstellung der Strahlbreite von Rund- auf Flachstrahl ist durch die seitlich angebrachte Drosselschraube möglich. Für höhere Flächenleistungen stehen Industrieluftkappen zur Verfügung.

Eine Klemmhalterung zur Montage ist als Option ebenfalls erhältlich.

- lieferbare Düsengrößen:
0,5 / 0,8 / 1,0 / 1,2 / 1,5 / 1,8 / 2,0 / 2,5 / 3,0 / 3,5 mm \varnothing
- Rasterregulierung zum einfachen Einstellen der Materialmenge
- verschiedene Luftkappen zur individuellen Spritzbildanpassung
- Gerät auch mit nur einem Luftanschluß lieferbar (GF / 1)

Technische Daten

Spritzgutdruck	:max. 4bar
Steuerluftdruck	:min. 5bar
Sprühluftdruck	:je nach gewünschtem Auftrags- bild (GF/1= Steuerluftdruck)
Gewicht	:ca. 900g
Maße	: \varnothing 38mm x Lg. 191mm (ohne Anschlüsse)
Hauptkörper	:Messing, chemisch vernickelt
Düse + Nadel	:Edelstahl
Dichtungen	:Viton

ALFRED SCHÜTZE Apparatebau GmbH
- Spritztechnik -
Hannoversche Str. 69-71, 28309 Bremen
Postfach 44 86 48, D-28286 Bremen
Telefon (04 21) 43 51 00
Fax (04 21) 4 35 10-43
www.schuetze-gmbh.de
info@schuetze-gmbh.de