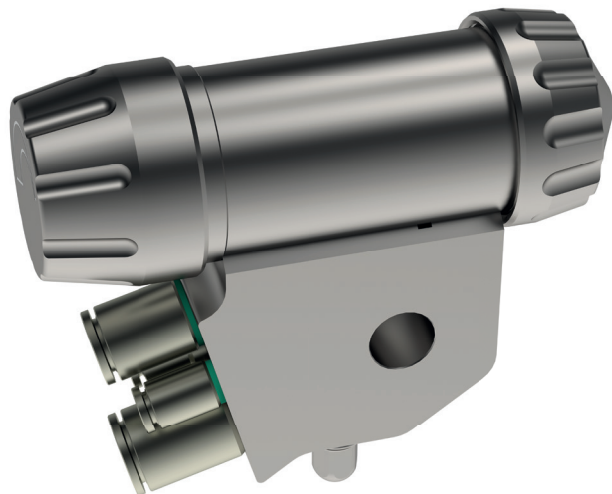
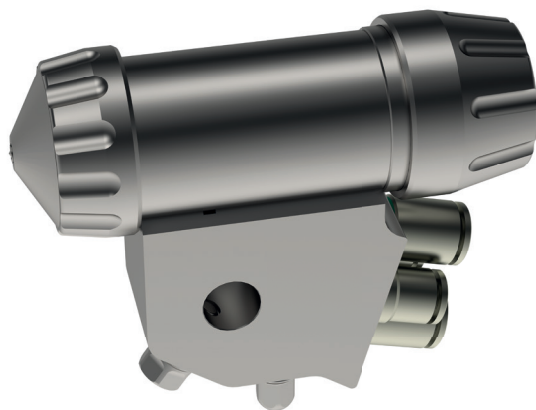


SPRÜHVENTIL GSD-1



schütze
SPRITZTECHNIK





Die Apparate der Baureihe GSD sind pneumatisch betätigte Sprühventile. Sie eignen sich zum Auftragen von

- Trennmitteln
- Wasser
- Ölen
- Desinfektions- und Reinigungsmitteln
- Backfetten
- usw.

Je nach Viskosität des Mediums stehen unterschiedliche Düsengrößen zur Verfügung. Die Materialversorgung kann über Druckgefäße oder Pumpen erfolgen. Die Sprühventile sind sowohl für das kontinuierliche als auch für das intermittierende luftunterstützte Zerstäuben geeignet. Durch eine interne Steuerung der Zerstäubungsluft wird zur Auslösung des GSD lediglich ein 3/2-Wege-Ventil für die Steuerluft benötigt.

Ursprünglich für den Einsatz in der Lebensmittelindustrie konzipiert, weisen die GSD-Sprühventile ein besonders einfach zu reinigendes Design mit einem Gehäuse aus Edelstahl auf. Dieses ist auch für den Einsatz in stark verschmutzten Umgebungen von großem Vorteil.

- Variante für den Einsatz mit Lebensmitteln (nach EG Verordnung Nr. 1935/2004) erhältlich. Alle materialberührenden Bauteile sind aus Werkstoffen hergestellt, die für den Kontakt mit Lebensmitteln zugelassen sind
- in unterschiedlichen Varianten für Flachstrahl oder
- Rundstrahl mit und ohne Drall verfügbar
- lieferbare Düsengrößen:
ø 0,5 / 0,8 / 1,0 / 1,2 / 1,5 / 2,0 / 2,5 mm
- Rasterregulierung zum einfachen Einstellen der Materialmenge

Technische Daten:

Maße:	ca. 105 x 38 x 68,5 mm
Gewicht:	ca. 1100 g
Materialdruck:	max. 12 bar
Steuerluftdruck:	5 - 6 bar
Zerstäubungsluftdruck:	0,5 - 5 bar
Schaltfrequenz:	max. 10 Hz

Sonderausführungen auf Anfrage. Technische Änderungen vorbehalten. Für weitere Informationen sprechen Sie uns bitte an.