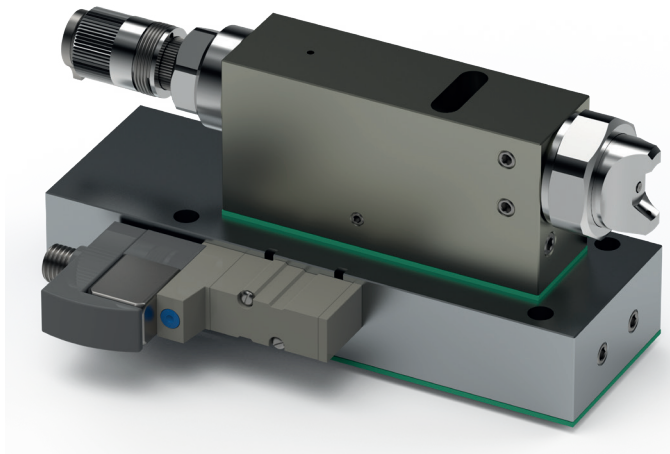


Sprühbalken MKD-IVN



schütze
SPRITZTECHNIK





Die Sprühbalken mit Sprühventilen der Baureihe MKD-IVN sind konzipiert, um eine Verkettung von Sprühventilen ohne störende Versorgungsschläuche vornehmen zu können. Die Ventile werden über Anschlussplatten auf ein Aluminiumprofil aufgeschraubt. Dadurch sind die Düsenabstände absolut variabel ausführbar. Die Ansteuerung der einzelnen Spritzapparate erfolgt über direkt angeflanschte Magnetventile.

Die Sprühbalken eignen sich zum großflächigen Auftragen von:

- Trennmitteln
- Ölen
- Wasser
- usw.

Je nach Viskosität des Mediums stehen unterschiedliche Düsengrößen zur Verfügung. Die Materialversorgung kann über Druckgefäße oder Pumpen erfolgen. Die Sprühventile sind sowohl für das kontinuierliche als auch für das intermittierende luftunterstützte Zerstäuben geeignet.

- Sprühbalken in Einzellängen bis 3000 mm
- in unterschiedlichen Varianten für Flachstrahl oder Rundstrahl verfügbar
- lieferbare Düsengrößen: \varnothing 0.5 / 0.8 / 1.0 mm
- Rasterregulierung zum Einstellen der Materialmenge mit Skala zum Ablesen der aktuellen Einstellung
- optionale Beheizung des kompletten Sprühbalkens zur Verbesserung des Materialflusses

Technische Daten:

Materialdruck:	max. 15 bar
Steuerluftdruck:	5 - 6 bar
Zerstäubungsluftdruck:	0,5 - 5 bar
Schaltfrequenz:	max. 10 Hz

Sonderausführung auf Anfrage.
Technische Änderungen vorbehalten.
Für weitere Informationen sprechen Sie uns bitte an.