

SPRÜHVENTIL ESV-2-IS



schütze
SPRITZTECHNIK

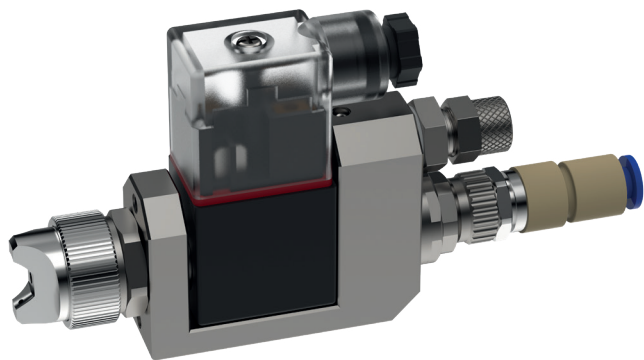




Das Sprühventil ESV-2-IS ist ein elektronisch gesteuerter Auftragsapparat für das Verarbeiten von Materialien wie Dichtstoffen, Klebstoffen, Fetten, Farben, Ölen und vielen weiteren Medien. Der Sprühvorgang kann wahlweise als intermittierender oder kontinuierlicher Prozess ausgeführt werden.

Die Steuerung des Apparates erfolgt durch eine Magnetspule. Erhält die Magnetspule ein Signal, wird das Ventil geöffnet. Entfällt das Signal auf die Magnetspule, schließt sich das Ventil wieder und unterbricht somit den Austritt des Spritzgutes.

Die Nadelfunktion ist: Öffnen durch Elektromagnetismus / Schließen durch Federkraft.



- lieferbare Düsengrößen: $\varnothing 0.2 / 0.3 / 0.4 / 0.5 / 0.8$ mm
- Rasterregulierung zum einfachen Verstellen der Materialmenge
- auch als Vollstrahlvariante verfügbar (siehe EVV-2)
- verschiedene Düsen und Luftkappen für die individuelle Sprühbildanpassung

Technische Daten:

Maße:	ca. 134 x 66,5 x 23,5 mm
Gewicht:	ca. 430 g
Spannung:	Je nach verbauter Spule 6 V / 12 V / 24 V
Materialdruck:	max. 3 bar
Zerstäubungsluftdruck:	0,5 - 5 bar
Schaltfrequenz:	max. 200 Hz

Sonderausführungen auf Anfrage.
Technische Änderungen vorbehalten.
Für weitere Informationen sprechen Sie uns bitte an.