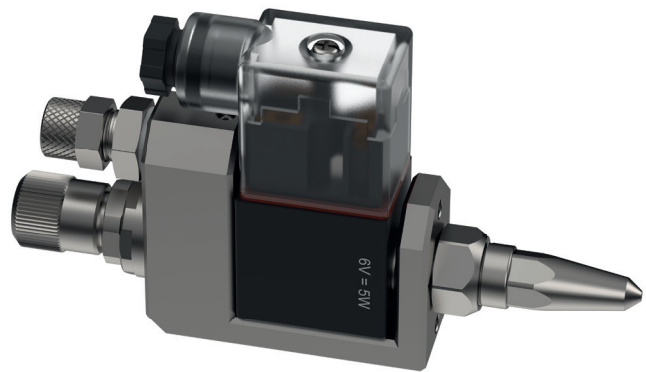


## ELEKTRISCHES VOLLSTRAHLVENTIL EVV-2



**schütze**  
SPRITZTECHNIK

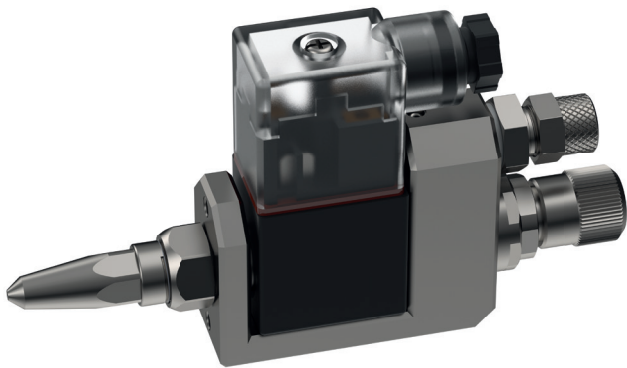




Das elektrische Vollstrahlventil EVV-2 ist ein elektromagnetisch gesteuerter Auftragsapparat für das Verarbeiten von Materialien wie Dichtstoffen, Klebstoffen, Fetten, Farben, Ölen und vielen weiteren Medien. Der Spritzvorgang kann wahlweise als intermittierender oder kontinuierlicher Prozess ausgeführt werden.

Die Steuerung des Apparates erfolgt durch eine Magnetspule. Erhält die Magnetspule ein Signal, wird das Vollstrahlventil geöffnet. Entfällt das Signal auf die Magnetspule, schließt sich das Vollstrahlventil wieder und unterbricht den Austritt des Spritzgutes.

Die Nadelfunktion ist: Öffnen durch Elektromagnetismus / Schließen durch Federkraft.



- lieferbare Düsengrößen:  
ø0.1 / 0.2 / 0.3 / 0.4 / 0.5 / 0.6 / 0.8 / 1.0 mm
- Rasterregulierung zum einfachen Verstellen der Materialmenge
- auch als Sprühvariante verfügbar (siehe ESV-2-IS)

## Technische Daten:

<b>Maße:</b>	ca. 122 x 65 x 22 mm
<b>Gewicht:</b>	ca. 400 g
<b>Spannung:</b>	je nach verbauter Spule 6 V / 12 V / 24 V
<b>Materialdruck:</b>	max. 25 bar
<b>Schaltfrequenz:</b>	max. 350 Hz

Sonderausführungen auf Anfrage.  
Technische Änderungen vorbehalten.  
Für weitere Informationen sprechen Sie uns bitte an.