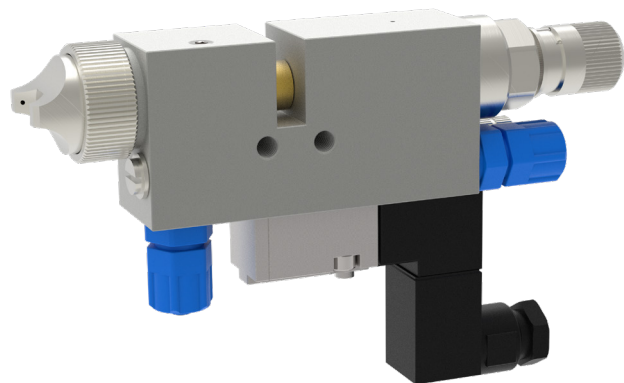
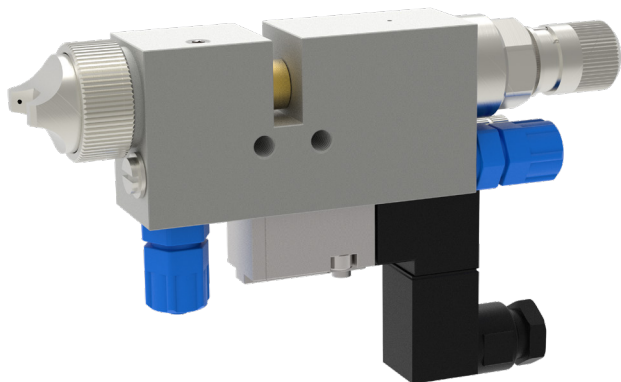


## Sprühventil MKD-IS



**schütze**  
SPRITZTECHNIK





Das Sprühventil MKD-IS ist ein elektropneumatisch gesteuerter Auftragsapparat zur Verarbeitung von Spritzmaterialien, wie z.B. Trennmitteln, Klebstoffen oder Farben. Es eignet sich sowohl für den kontinuierlichen als auch für den intermittierenden Auftrag.

Die Besonderheit an den Ventilen der Baureihe MKD-IS ist das integrierte Sprühluftventil, mit dem die Nachblasdauer zur Düsenreinigung eingestellt werden kann.

Kurze Luftwege im Körper sowie das direkt angeflanschte 5/2 Wege Magnetventil erlauben sehr schnelle und exakte Intermittierungen. Verschiedene Luftkappenvarianten erlauben die Anpassung an das gewünschte Sprühbild.

Die Nadelfunktion ist: Öffnen durch Luftdruck / Schließen durch Federdruck.

- lieferbare Düsengrößen:  
ø 0,2 / 0,3 / 0,5 / 0,8 / 1,0 / 1,2 / 1,5 / 2,0 / 2,5 mm
- Rasterregulierung zum einfachen Einstellen der Materialmenge
- Magnetventile mit unterschiedlichen Spannungen (24V/DC / 110V/AC / 220V/AC)
- verschiedene Düsen und Luftkappen für die individuelle Sprühbildeinstellung
- optional mit Nadelabfrage

## Technische Daten:

<b>Maße:</b>	115 x 80 x 22 mm (inkl. Magnetventil)
<b>Gewicht:</b>	ca. 500 g
<b>Steuerluftdruck:</b>	max. 6 bar
<b>Zerstäubungsluftdruck:</b>	0,5 - 5 bar
<b>Materialdruck:</b>	max. 50 bar
<b>Hauptkörper:</b>	Edelstahl
<b>Düse + Nadel:</b>	Edelstahl
<b>Dichtungen:</b>	Viton® (andere Werkstoffe auf Anfrage)

Sonderausführung auf Anfrage.  
Technische Änderungen vorbehalten.  
Für weitere Informationen sprechen Sie uns bitte an.