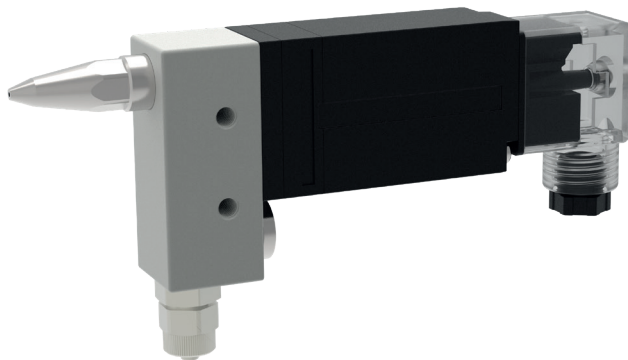
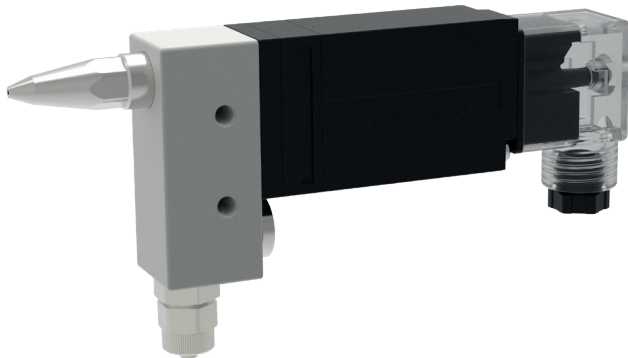


## Elektrisches Dosierventil EDV



**schütze**  
SPRITZTECHNIK





Das Dosierventil EDV ist ein elektronisch gesteuerter Auftragsapparat für das Verarbeiten von Materialien wie Dichtstoffen, Klebstoffen, Fetten, Farben, Ölen und vielen weiteren Medien. Der Spritzvorgang kann wahlweise als intermittierender oder kontinuierlicher Prozess ausgeführt werden.

Die Steuerung des Apparates erfolgt durch das verbaute 2/2 Wege-Wippenventil. Erhält das Wippenventil ein Signal, wird das Dosierventil geöffnet und der Spritzvorgang gestartet.

Entfällt das Signal auf das Wippenventil schließt sich das Ventil wieder und unterbricht somit den Austritt des Spitzgutes.

- lieferbare Düsengrößen:  
ø 1,0 / 1,2 / 1,5 / 1,8 / 2,0 mm
- Materialanschluss kann wahlweise gerade, abgewinkelt, nach unten oder auch nach hinten erfolgen.
- optional mit Klemmhalter lieferbar

## Technische Daten:

<b>Maße:</b>	146,5 x 22 x 72 mm
<b>Gewicht:</b>	360 g
<b>Materialdruck:</b>	max. 3 bar
<b>Schaltfrequenz:</b>	max. 20 Hz
<b>Stromversorgung:</b>	24 V

Sonderausführung auf Anfrage.  
Technische Änderungen vorbehalten.  
Für weitere Informationen sprechen Sie uns bitte an.